

САДРЖАЈ

Услови за упис студената на прву годину основних струковних студија	4
Студијски програми:	
Дизајн ентеријера	6
Графички дизајн	12
Ликовна култура	18
Информативни курс	24
Распоред информативног курса	
Дизајн ентеријера	25
Графички дизајн	26
Ликовна култура	27

ИНФОРМАТОР

Након испуњења Законом прописаних услова и стандарда за акредитацију а у складу са захтевима Болоњске декларације. Висока школа ликовних и примењених уметности струковних студија добила је Дозволу за рад и акредитацију за установу и три студијска програма: Дизајн ентеријера, Графички дизајн и Ликовна култура.

Студијски програми на нашој школи конципирани су тако да код студената развијају теоријска и практична знања, вештине и способности, вредносне ставове и ликовне сензибилитете потребне за самостално укључивање у радне процесе. Студије су у трајању од шест семестара односно три године. Бодовна вредност студијског програма је 180 ЕСПБ бодова, сви предмети су једно-семестрални и носе одређени број ЕСПБ бодова.

Оцењивање знања врши се континуирано на предавањима и вежбама и изражава се поенима а коначна оцена је збир предиспитних и испитних обавеза студента у прописаном односу. Оцене су бројчане на скали од 5 до 10.

УПИС У ПРВУ ГОДИНУ ОСНОВНИХ СТУДИЈА

У складу са Законом о високом образовању право уписа на прву годину основних струковних студија имају кандидати који су завршили средње образовање (средња стручна школа или гимназија) у трајању од четири године.

Начин и термини за подношење докумената биће објављени у конкурс за упис студената у I годину студија, конкурс ће бити објављен у медијима, на огласној табли и на сајту школе најкасније пет месеци пре почетка школске године.

За пријављивање на конкурс потребна су следећа документа:

1. Извод из матичне књиге рођених не старији од шест месеци
2. Сведочанство о завршеној четворогодишњој средњој школи;
3. Диплома о завршеном матурском испиту;
4. Доказ о уплати накнаде (објављене у конкурс) за пријемни испит на жиро рачун школе [840-1865666-30](tel:840-1865666-30)
5. Лекарско уверење

Кандидат за упис на студије првог степена струковних студија, полаже испит за проверу склоности и способности (пријемни испит) према распореду и терминима објављеним на огласној табли Школе и на начин описан у Конкурсу за упис.

Ранг листе се сачињавају према укупном броју бодова сваког кандидата по утврђеним мерилима. Кандидат може освојити највише 100 бодова. Основ за утврђивање редоследа кандидата, за упис на студије основних струковних студија првог степена је општи успех постигнут у четворогодишњем средњем образовању и резултат на пријемном испиту.

По основу општег успеха постигнутог у средњем образовању, кандидат може освојити најмање осам (8), а највише двадесет (20) бодова (збир просечних оцена из свих предмета у свим разредима).

По основу општег успеха постигнутог у средњем образовању, кандидат може освојити најмање осам (8), а највише двадесет (20) бодова (збир просечних оцена из свих предмета у свим разредима). Испит за проверу склоности и способности полаже се из следећих предмета и доноси следећи максимални број бодова:

Преглед начина бодовања	Дизајн ентеријера	Графички дизајн	Ликовна култура
Општи успех из средње школе	20	20	20
Цртање	20	20	20
Сликање	20	20	20
Вајање	/	/	20
Графичко обликовање	/	30	/
Способност обликовања у простору	30	/	/
Тест оште информисаности и историје уметности	10	10	20
Максималан број бодова	100	100	100

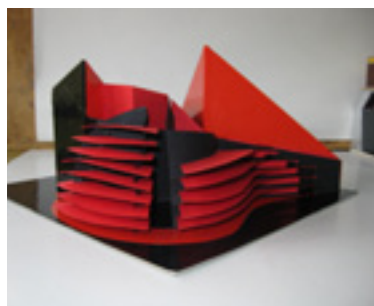
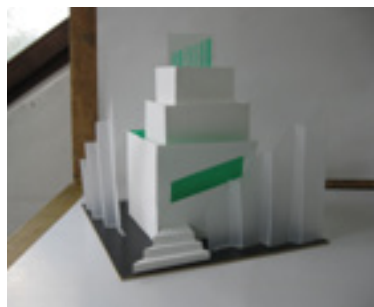
На основу мерила за утврђивање редоследа кандидата, Школа сачињава јединствену ранг листу кандидата за сваки студијски програм. Право уписа на студије првог степена основних струковних студија стиче кандидат који је на коначној ранг листи рангиран у оквиру броја студената предвиђених за упис.

Конкурс садржи начин и рокове за подношење жалбе на утврђени редослед кандидата. Кандидати који су стекли право упис, на основу рангирања по објављеној коначној ранг листи, потребно је да при упису поднесу следећа документа:

1. Извод из матичне књиге рођених не старији од шест месеци;
2. Сведочанство о завршеној четворогодишњој средњој школи;
3. Диплома о завршеном матурском испиту;
4. Индекс и две фотографије 4,5 x 3,5cm;
5. Два обрасца ШВ 20

Самофинансирајући студенти доносе доказ о уплати школарине, износ школарине као и начин плаћања биће накнадно објављен у форми обавештења на огласној табли и сајту школе.

СТУДИЈСКИ ПРОГРАМ:
ДИЗАЈН ЕНТЕРИЈЕРА



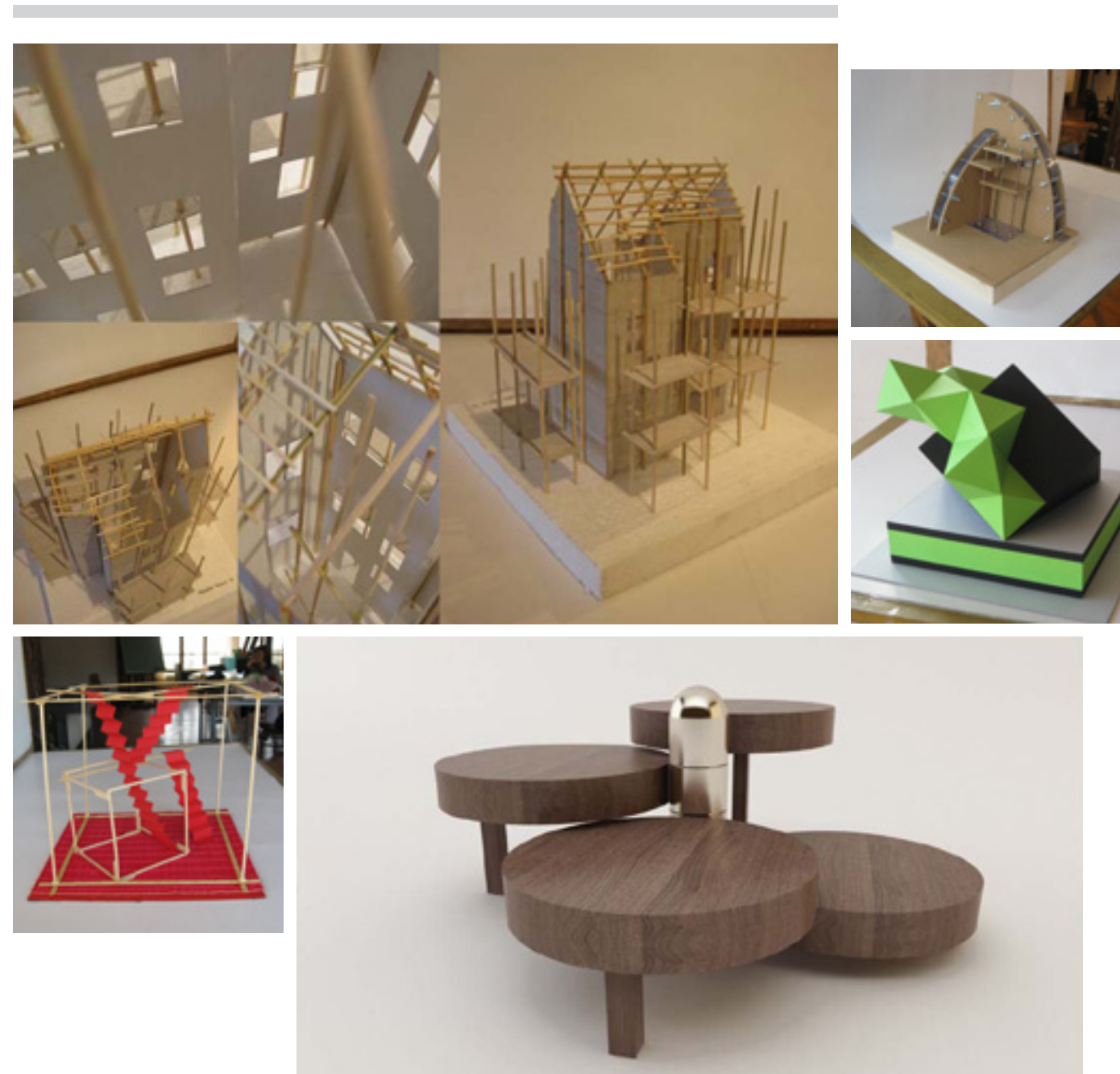
Студијски програм Дизајн ентеријера основних струковних студија организован је у шест семестара, односно три године и има 180 ЕСПБ бодова. Доминантни облик рада на студијском програм Дизајн ентеријера је практични рад и одвија се у оквиру уметничких и стручно-апликативних група предмета у уметничким атељеима и рачунарском кабинету.

Студенти стичу неопходна технолошка и теоријска знања и развијају извођачке вештине за професионално бављење дизајном ентеријера кроз процес учења и грађења личног стваралачког израза. У оквиру студија које трају три године (6 семестара) студенти стичу теоријска и практична знања неопходна за пројектовање и разраду модерног и стилског стамбеног и јавног ентеријера, као и амбијенталних целина у оквиру којих се врши промоција и презентација одређених производа или делатности.

Студијски програм Дизајн ентеријера предвиђен је за образовање дизајнера који ће својим стручним знањем и оперативним способностима одмах по завршетку студија моћи да се укључе у процес рада, на нивоу сарадника у великим пројектантским тимовима или самостално, на оформљењу мањих ентеријерских пројеката.

У петом семестру и шестом семестру студија студенти бирају два од четири понуђена изборна предмета. У шестом семестру студија студент бира предмет из кога ће радити завршни пројект.

По завршетку студија студент стиче стручни назив Струковни дизајнер.



СТУДИЈСКИ ПРОГРАМ ДИЗАЈН ЕНТЕРИЈЕРА

ПРВА ГОДИНА, ПРВИ СЕМЕСТАР							
	Шиф.Пред	Назив предмета	Гр.П	Пре.	Веж.	ЕСПБ	
1	0EJ1 10 0EJ2 10	Енглески језик 1- Осн. Енглески језик или Сред. Енгл.језик	ДХ	2	0	3	
2	0SK1 10	Социологија са соц. културе - Друштвене науке и уметн.1	ДХ	2	0	3	
3	0IU1 10	Историја уметности 1 - Античка и рано хришћанска уметност	ТУ	2	0	4	
4	1FP1 10	Форма у простору	СА	1	2	4	
5	1CR1 10	Цртање	У	1	5	6	
6	1OP1 10	Основи пројектовања 1	СА	1	2	6	
7	1TP1 10	Технике визуелне презентације – Облици и простор 1	СА	1	2	4	
						ЕСПБ	30

ПРВА ГОДИНА, ДРУГИ СЕМЕСТАР							
	Шиф. Пред.	Назив предмета	Гр.п	Пре	Веж	ЕСПБ	
8	0EJ2 10 0EJ3 10	Енглески језик 2- Средњи Енгл. Ј. или Стручни Енгл. језик	ДХ	2	0	3	
9	0SK2 10	Социологија са соц. културе - Друштвене науке и уметн.2	ДХ	2	0	3	
10	0IU2 10	Историја уметности 2– Уметност ренесансе и барока	ТУ	2	0	4	
11	1CA1 10	Цртање и сликање амбијента	СА	1	2	3	
12	1MO1 10	Материјали и опрема	СА	1	1	3	
13	1SL1 10	Сликање	У	1	5	6	
14	1OP2 10	Основи пројектовања 2	СА	1	2	4	
15	1TP2 10	Технике визуелне презентације – Облици и простор 2	СА	1	2	4	
						ЕСПБ	30

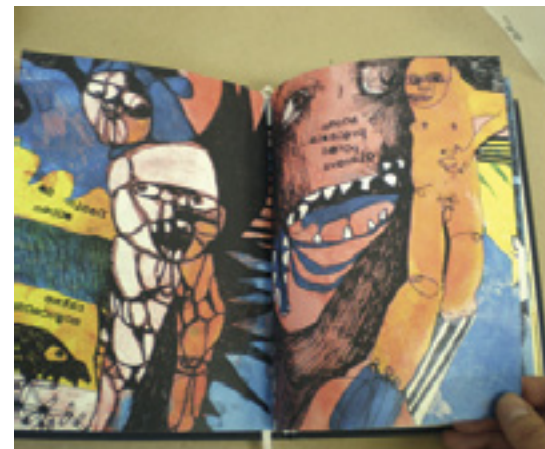
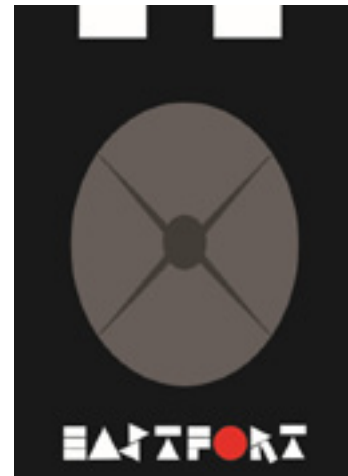
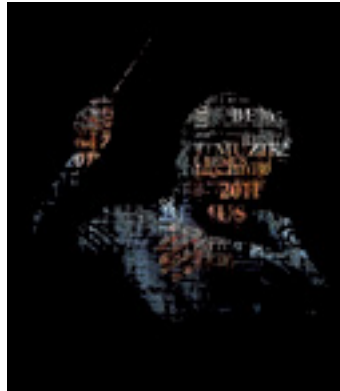
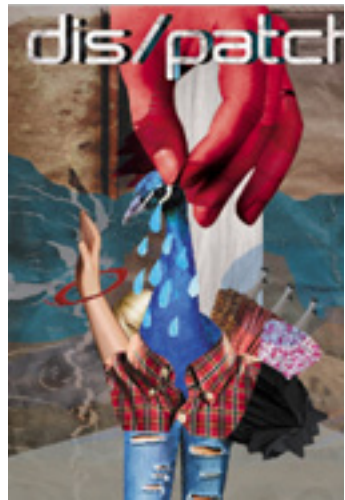
ДРУГА ГОДИНА, ТРЕЋИ СЕМЕСТАР							
	Шиф. Пред.	Назив предмета	Гр.п	Пре	Веж	ЕСПБ	
16	0PS1 10	Психологија – Увод у психологију	ДХ	2	0	3	
17	0IT3 10	Историја уметности 3– Уметност деветнаестог века	ТУ	2	0	4	
18	0JM1 10	Језик медија масовних комуникација – Масовни медији 1	ТУ	2	0	2	
19	1TO1 10	Технике визуелне презент. – Опрема пројекта 1	СА	1	2	3	
20	1SE1 10	Дизајн ентеријера -Стамбени ентеријер 1	У	1	2	5	
21	1JE1 10	Дизајн ентеријера -Јавни ентеријер 1	У	1	2	5	
22	1AD1 10	Дизајн ентеријера -Амбијентални дизајн 1	У	1	3	5	
23	1ST1 10	Стилови у ентеријеру 1	У	1	2	3	
						ЕСПБ	30

ДРУГА ГОДИНА ЧЕТВРТИ СЕМЕСТАР							
	Шиф. Пред.	Назив предмета	Гр.П	Пре.	Веж.	ЕСПБ	
24	0PS2 10	Психологија – Психологија визуелних комуникација	ДХ	2	0	3	
25	0IT4 10	Историја уметности 4– Уметност двадесетог века	ТУ	2	0	4	
26	0JM2 10	Језик медија масовних комуникација – Масовни медији 2	ТУ	2	0	2	
27	1DO1 10	Декоративно обликовање1	СА	1	2	3	
28	1SE2 10	Дизајн ентеријера -Стамбени ентеријер 2	У	1	2	5	
29	1JE2 10	Дизајн ентеријера -Јавни ентеријер 2	У	1	2	5	
30	1AD2 10	Дизајн ентеријера -Амбијентални дизајн 2	У	1	2	5	
31	1ST2 10	Стилови у ентеријеру 2	У	1	2	3	
						ЕСПБ	30

ТРЕЋА ГОДИНА ПЕТИ СЕМЕСТАР							
	Шиф. Пред.	Назив предмета	Гр.п	Пре	Веж	ЕСПБ	
32	0IU5 10	Теорија савремене културе и уметности 1	Т1У	2	0	4	
33	1JE3 10	Дизајн ентеријера -Јавни ентеријер 3	У	1	4	7	
34	1AD3 10	Дизајн ентеријера -Амбијентални дизајн 3	У	1	4	7	
35	1DO2 10	Декоративно обликовање2	СА	1	3	4	
36	1RS1 1I 0SP1 1I	Изборни предмет: Расвета или Самопромоција портфолио	СА	1	2	5	
37	1PP1 10	Пословна пракса 1	СА	1	0	3	
						ЕСПБ	30

ТРЕЋА ГОДИНА ШЕСТИ СЕМЕСТАР							
	Шиф. Пред.	Назив предмета	Гр.п	Пре	Веж	ЕСПБ	
38	0IT6 10	Теорија савремене културе и уметности 2	ТУ	2	0	4	
39	1TO2 10	Технике визуелне презент. – Опрема пројекта 2	СА	1	4	5	
40	0JM3 1I 0JM4 1I	Изборни предмет : Филм као медиј и уметност или Језик и естетика телевизије	ТУ	3	0	5	
41	1PP1 10	Пословна пракса 2	СА	1	0	4	
42	1SE31I 1JE41I 1AD41I	Стамбени ентеријер – завшни пројект Јавни ентеријер – завшни пројект Амбијентални ентеријер – завшни пројект	У	1	8	12	
						ЕСПБ	30

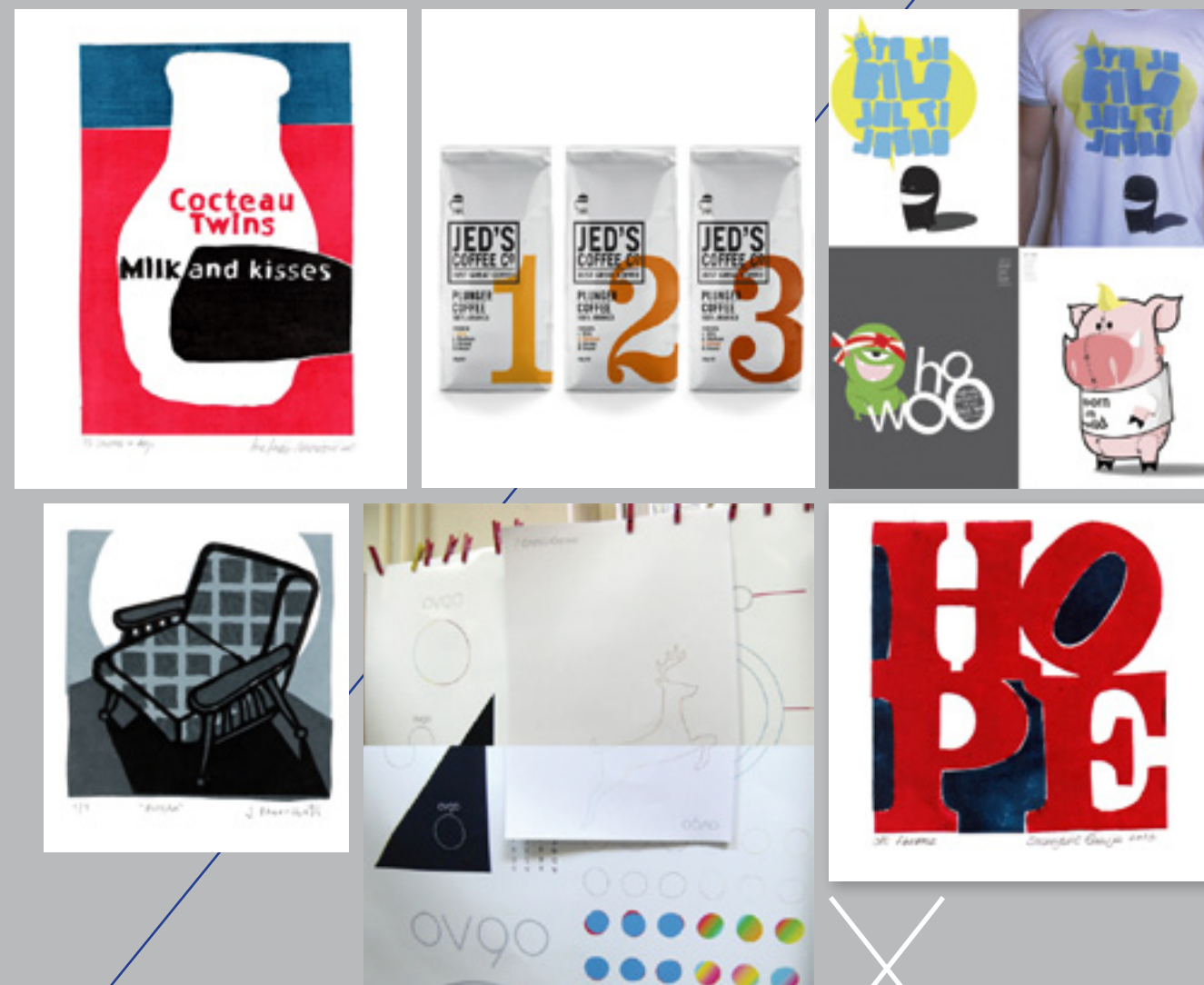
СТУДИЈСКИ ПРОГРАМ: ГРАФИЧКИ ДИЗАЈН



Студијски програм Графички дизајн конципиран је у складу са новим медијским трендовима у привредној и ванпривредној пропаганди, који шире поље деловања графичког дизајнера. Савремени трендови у области графичког дизајна адекватно су пропраћени иновирањем програмских садржаја и увођењем предмета Графичке комуникације, Корпоративни дизајн и Мултимедија.

Током студија, студенти се упознају са историјом уметности, теоријом савремене уметности и културе, филмом, телевизијом и другим медијима масовних комуникација који поседују потенцијал уметничких медија. Садржаји које изучавају обезбеђују им теоријска знања из области визуелних уметности, разумевање значења у уметности, омогућавају им да развијају вредносне ставове и оспособљавају их да самостално налазе информације које су им потребне за рад и тиме прошире стручне компетенције.

У првој и другој години студија сви предмети су обавезни. У трећој години студија студент бира два изборна предмета (један од два понуђена предмета у петом и један од два понуђена предмета у шестом семестру) којима проширује своја основна знања. Студенти обављају пословну праксу која је у директној вези са пројектним задацима. У шестом семестру студент бира предмет из кога ће радити завршни пројект. По завршетку студија студент стиче стручни назив Струковни дизајнер



СТУДИЈСКИ ПРОГРАМ ГРАФИЧКИ ДИЗАЈН

ПРВА ГОДИНА, ПРВИ СЕМЕСТАР						
	Шиф.Пред	Назив предмета	Гр.П	Пре.	Веж.	ЕСПБ
1	0EJ1 10 B0EJ2 10	Енглески језик 1– Осн. Енглески језик или Сред. Енгл.језик	ДХ	2	0	3
2	0SK1 10	Социологија са соц. културе – Друштвене науке и уметн.1	ДХ	2	0	3
3	0IU1 10	Историја уметности 1– Античка и рано хришћанска уметност	ТУ	2	0	4
4	2GR1 10	Графика – Увод у графичке технике 1	У	1	2	4
5	2CR1 10	Цртање – Основе цртања	У	1	3	4
6	2TV1 10	Технике визуелне презентације – Облици и простор	СА	1	2	4
7	2LF1 10	Основе ликовне форме и дизајна 1	СА	1	2	4
8	2PI1 10	Писмо	СА	1	2	4
					ЕСПБ	30

ПРВА ГОДИНА, ДРУГИ СЕМЕСТАР						
	Шиф. Пред.	Назив предмета	Гр.п	Пре	Веж	ЕСПБ
9	0EJ2 10 0EJ3 10	Енглески језик 2– Средњи Енгл. Јез. или Стручни Енгл. Јез.	ДХ	2	0	3
10	0SK2 10	Социологија са соц. културе – Друштвене науке и умет.2	ДХ	2	0	3
11	0IU2 10	Историја уметности 2– Уметност ренесансе и барока	ТУ	2	0	4
12	2GK1 10	Графичке комуникације 1 – Визуелни идентитет	У	1	2	4
13	2GR2 10	Графика – Увод у графичке технике 2	У	1	2	4
14	2AS1 10	Аналитичко сликање	У	1	3	4
15	2LF2 10	Основе ликовне форме и дизајна 2	СА	1	2	4
16	2TG1 10	Типографија – Естетика писма	СА	1	2	4
					ЕСПБ	30

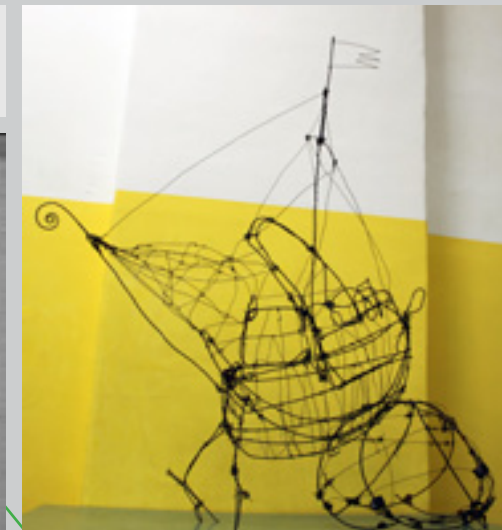
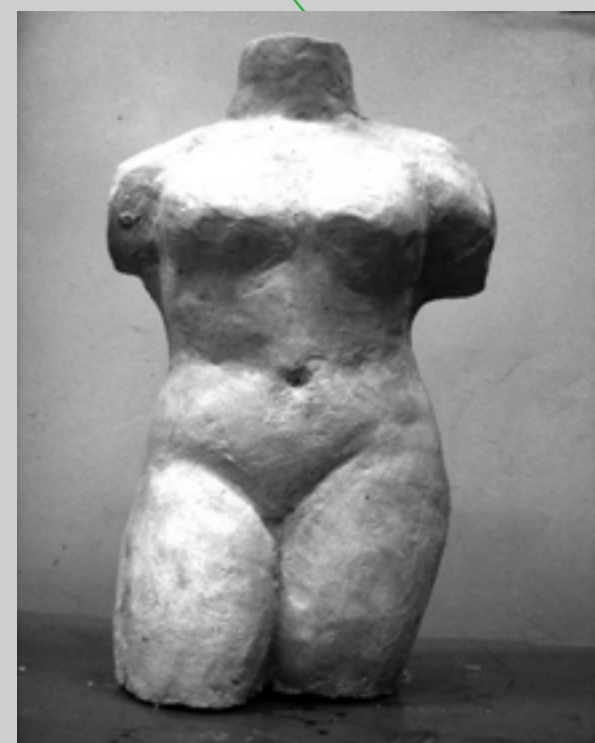
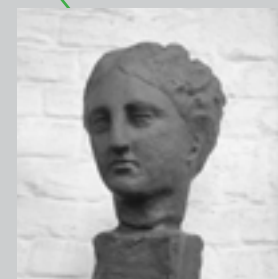
ДРУГА ГОДИНА, ТРЕЋИ СЕМЕСТАР						
	Шиф. Пред.	Назив предмета	Гр.п	Пре	Веж	ЕСПБ
17	0PS1 10	Психологија – Увод у психологију	ДХ	2	0	3
18	0IT3 10	Историја уметности 3 – Уметност деветнаестог века	ТУ	2	0	4
19	0JM1 10	Језик медија масовних комуникација – Масовни медији 1	ТУ	2	0	2
20	2GK2 10	Графичке комуникације 2 – Плакат	У	1	2	5
21	2TG2 10	Типографија – Графичка продукција	СА	1	2	5
22	2DP1 10	Дизајн паковања 1	СА	1	2	6
23	2GR3 10	Графика – Боја у графичким техникама	У	1	3	5
					ЕСПБ	30

ДРУГА ГОДИНА ЧЕТВРТИ СЕМЕСТАР						
	Шиф. Пред.	Назив предмета	Гр.П	Пре.	Веж.	ЕСПБ
24	0PS2 10	Психологија – Психологија визуелних комуникација	ДХ	2	0	3
25	0IT4 10	Историја уметности 4 – Уметност двадесетог века	ТУ	2	0	4
26	0JM2 10	Језик медија масовних комуникација – Масовни медији 2	ТУ	2	0	2
27	2GK3 10	Графичке комуникације 3 – Дизајн публикација	У	1	30	5
28	2DP2 10	Дизајн паковања 2	СА	1	30	6
29	2TG4 10	Типографија – Писмо у савременим медијима	СА	1	30	5
30	2GR4 10	Графика –Дубока штампа 1	У	1	60	5
					ЕСПБ	30

ТРЕЋА ГОДИНА ПЕТИ СЕМЕСТАР						
	Шиф. Пред.	Назив предмета	Гр.п	Пре	Веж	ЕСПБ
31	0IU5 10	Теорија савремене културе и уметности 1	ТУ	2	0	4
32	2GR5 10	Графика–Дубока штампа 2	У	1	4	4
33	2MM1 10	Мултимедија	У	1	3	7
34	2KD1 10	Корпоративни дизајн	У	1	4	7
35	0UP1 1I 0SP1 1I	Изборни предмет: Уметнички пројекти или Самопромоција портфолио	СА	1	2	5
36	2PP1 10	Пословна пракса	СА	1	0	3
					ЕСПБ	30

ТРЕЋА ГОДИНА ШЕСТИ СЕМЕСТАР						
	Шиф. Пред.	Назив предмета	Гр.п	Пре	Веж	ЕСПБ
37	0IT6 10	Теорија савремене културе и уметности 2	ТУ	2	0	4
38	2GR6 10	Графика- Равна штампа	У	1	5	5
39	0JM3 1I 0JM4 1I	Изборни предмет: Филм као медиј и уметност или Језик и естетика телевизије	ТУ	3	0	5
40	2PP2 10	Пословна пракса 2	СА	1	0	4
41	2MM21I 2KD21I 2GK21I	Мултимедија–Завршни пројект Корпоративни дизајн–Завршни пројект Графичке комуникације–Завршни пројект	У	1	7	12
					ЕСПБ	30

СТУДИЈСКИ ПРОГРАМ:
ЛИКОВНА КУЛТУРА

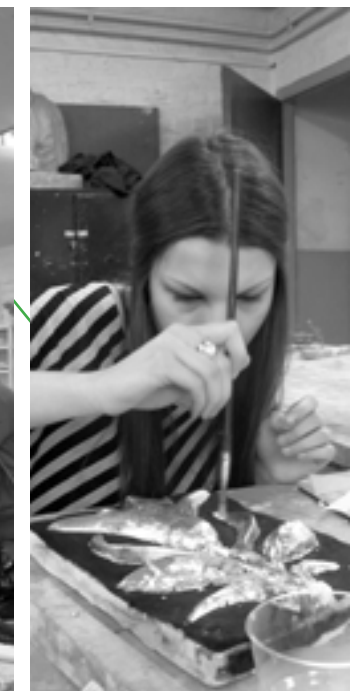


Студијски програм Ликовна култура основних струковних студија организован је у шест семестара. Бодовна вредност студијског програма је 180 ЕСПБ. Доминантан облик рада се састоји из групе предмета студијских подручја, Цртање, Сликање, Вајање, Графика и Ликовна форма – технике и материјали. То подразумева практични рад који се одвија у уметничким студијима или у рачунарском кабинету. Студенти стичу неопходна техничко – технолошка и теоријска знања и развијају извођачке вештине за професионално бављење визуелним уметностима кроз осетљив процес учења и грађења личног стваралачког израза.

Током студија, студенти се упознају са историјом уметности, теоријом савремене уметности и културе, филмом, телевизијом и другим медијима масовних комуникација који поседују потенцијал уметничких медија. Садржаји које изучавају им обезбеђују теоријска знања из области визуелних уметности, разумевање значења у уметности, развијају вредносне ставове и оспособљавају их да самостално налазе информације које су им потребне за рад и проширивање стручних компетенција.

Студијска подручја Психологија, Педагогија и Методика наставе ликовне културе обезбеђују студентима знања и вештине везане за педагошки рад. Студијски програм се реализује коришћењем активних, партиципативних и кооперативних метода наставе.

Завршивши студије студент стиче стручни назив Струковни ликовни уметник. Компетенције које студенти стичу током студија оспособљавају их за низ занимања и послова. Поред самосталне ликовне праксе, студенти се оспособљавају и за послове сценског сликара, односно вајара приликом извођења сценографија и опремања објеката потребном реквизитом на филму, телевизији и у позоришту или декорације ентеријера и екстеријера у друге сврхе.



СТУДИЈСКИ ПРОГРАМ ЛИКОВНА КУЛТУРА

ПРВА ГОДИНА, ПРВИ СЕМЕСТАР

	Шиф. Пред.	Назив предмета	Гр.П	Пре.	Веж.	ЕСПБ
1	0EJ1 10 0EJ2 10	Енглески језик 1– Осн. Енглески језик или Сред. Енгл.језик	ДХ	2	0	3
2	0IU1 10	Историја уметности– Античка и рано хришћанска уметност	ТУ	2	0	4
3	3CR1 10	Цртање 1	У	1	3	6
4	3SL1 10	Основе сликања 1	У	1	3	5
5	3VA1 10	Основе вајања	У	1	3	5
6	3LF1 10	Ликовна форма – Ликовни елементи	СА	1	1	4
7	3PE1 10	Увод у педагогију	ДХ	2	0	3
						ЕСПБ 30

ПРВА ГОДИНА ДРУГИ СЕМЕСТАР

	Шиф. Пред.	Назив предмета	Гр.п	Пре	Веж.	ЕСПБ
8	0EJ2 10 0EJ3 10	Енглески језик 2– Средњи Енгл. Ј. или Стручни Енгл. језик	ДХ	2	0	3
9	0IU2 10	Историја уметности 2– Уметност ренесансе и барока	ТУ	2	0	4
10	3CR2 10	Цртање 2	У	1	3	5
11	3SL2 10	Основе сликања 2	У	1	3	6
12	3VA2 10	Вајање – Моделовање	У	1	3	5
13	3LF2 10	Ликовна форма – Композиција	СА	1	1	4
14	3PE2 10	Дидактика	ДХ	2	0	3
						ЕСПБ 30

ДРУГА ГОДИНА ТРЕЋИ СЕМЕСТАР

	Шиф. Пред.	Назив предмета	Гр.п	Пре	Веж.	ЕСПБ
22	0PS2 10	Психологија – Психологија визуелних комуникација	ДХ	2	0	3
23	0IT4 10	Историја уметности 4 – Уметност двадесетог века	ТУ	2	0	4
24	0JM2 10	Језик медија масовних комуникација – Масовни медији 2	ТУ	2	0	2
25	3CR4 10	Цртање – Фигура и простор	У	1	3	6
26	3SL4 10	Сликање – Апстрактно мишљење	У	1	2	5
27	3VA4 10	Вајање – Портрет	У	1	3	6
28	3GR2 10	Графика 2	У	1	3	4
						ЕСПБ 30

ДРУГА ГОДИНА ЧЕТВРТИ СЕМЕСТАР

	Шиф. Пред.	Назив предмета	Гр.П	Пре.	Веж.	ЕСПБ
22	0PS2 10	Психологија – Психологија визуелних комуникација	ДХ	2	0	3
23	0IT4 10	Историја уметности 4 – Уметност двадесетог века	ТУ	2	0	4
24	0JM2 10	Језик медија масовних комуникација – Масовни медији 2	ТУ	2	0	2
25	3CR4 10	Цртање – Фигура у простору	У	1	3	6
26	3SL4 10	Сликање – Апстрактно мишљење	У	1	3	6
27	3VA4 10	Вајање – Портрет	У	1	2	5
28	3GR2 10	Графика 2	У	1	3	4
						ЕСПБ 30

ТРЕЋА ГОДИНА ПЕТИ СЕМЕСТАР

	Шиф. Пред.	Назив предмета	Гр.п	Пре	Веж.	ЕСПБ
29	0IU5 10	Теорија савремене културе и уметности 1	ТУ	2	0	4
30	3SL5 10	Сликање – Транспоновање	У	1	4	5
31	3VA5 10	Вајање – Аналитичко вајање	У	1	3	5
32	0UP1 1I 0SP1 1I	Изборни предмет: Уметнички пројекти или Самопромоција портфолио	СА	1	2	5
33	3LF3 10	Ликовна форма – Технике и материјали 1	СА	1	3	4
34	3MN1 10	Методика – Основе наставе ликовне културе	СА	2	0	4
35		Стручна пракса	-	-	-	3
						ЕСПБ 30

ТРЕЋА ГОДИНА ШЕСТИ СЕМЕСТАР

	Шиф. Пред.	Назив предмета	Гр.п	Пре	Веж.	ЕСПБ
36	0IT6 10	Теорија савремене културе и уметности 2	ТУ	2	0	4
37	3MN2 10	Методика – Опсервација наставе и праксе	СА	1	1	3
38	0JM3 1I 0JM4 1I	Изборни предмет : Филм као медиј и уметност или Методика – ликовне радионице	ТУ	3	0	5
39	3SL6 10	Сликање – Кретивно изражавање	У	1	3	4
40	3VA6 10	Вајање – Садржај и форма	СА	1	4	3
41	3LF4 10	Ликовна форма – Технике и материјали 2	СА	1	3	3
42	3SP1 10	Стручна пракса 2	-	-	-	3
43	3ZR1 10	Завршни рад	-	-	-	5
						ЕСПБ 30

ИНФОРМАТИВНИ КУРС

Сваке године школа организује информативни курс за полагање испита за проверу склоности и способности. Настава обухвата практичан рад и предавања у обиму од 20 часова.

Полазници у зависности од студијског програма за који су се определили Дизајн ентеријера, Графички дизајн или Ликовна култура имају могућност да се упознају са начином полагања испита за проверу склоности и способности, кроз посебно конципирану наставу појединих уметничких предмета као и са формом теста из области историје уметности, културе и опште информисаности.

Цена курса као и планирани термини биће објављени на огласној табли и сајту школе.

НАПОМЕНА: За мање од 10 пријављених кандидата по студијском програму информативни курс се не одржава или се помера термин до попуне.

РАСПОРЕД ИНФОРМАТИВНОГ КУРСА

ДИЗАЈН ЕНТЕРИЈЕРА		
време	садржај курса	место
1. термин СУБОТА		
9,00–9,30h	Уводне информације о школи и пријемном испиту	Сала 14
9,30–11,00h	ТЕСТ –симулација теста од 30 питања из области историје уметности, културе и опште информисаности. Потребно је имати уџбеник Историја уметности–Видосава Галовић	Сала 14
11,00–15,00h	ЦРТАЊЕ –мртва природа Понети пак папир 50x70cm, угаљ за цртање, гумицу и комад крпе за брисање, штапић за визирање.	Атеље 17, 21, 22
2. термин НЕДЕЉА		
9,00–13,00h	СЛИКАЊЕ –мртва природа Понети акварел папир или триплекс картон 50x70cm, темпера, палету, посуду за воду, четкице и комад крпе за брисање	Атеље 17, 21, 22
3. термин СУБОТА		
9,00–15,00h	ОБЛИКОВАЊЕ У ПРОСТОРУ <ol style="list-style-type: none">Функционална организација ентеријера. Распоред намештаја и опреме у задатом простору R=1:50Перспективни приказ задатог ентеријера са кратким описом концепта.Тродимензионална меката – упрошћен модел објекта за ентеријер (столица, клупа, фотеља). Модел се ради од папира и спајалица. <p>Понети прибор за цртање, боје, више папира А4, гумицу, комплет лењира, кривуљар, шаблоне, маказе, селотејп, скалпел...</p>	Атеље ДЕ 27

ГРАФИЧКИ ДИЗАЈН		
време	садржај курса	место
1. термин	СУБОТА	
9,00–9,30h	Уводне информације о школи и пријемном испиту	Сала 14
9,30–11,00h	ТЕСТ –симулација теста од 30 питања из области историје уметности, културе и опште информисаности. Потребно је имати уџбеник Историја уметности–Видосава Галовић	Сала 14
11,00–15,00h	ЦРТАЊЕ –мртва природа Понети пак папир 50x70cm, угаљ за цртање, гумицу и комад крпе за брисање, штапић за визирање.	Атеље 17, 21, 22
2. термин	НЕДЕЉА	
9,00–13,00h	СЛИКАЊЕ –мртва природа Понети акварел папир или триплекс картон 50x70cm, темпере, палету, посуду за воду, четкице и комад крпе за брисање	Атеље 17, 21, 22
3. термин	СУБОТА	
9,00–15,00h	ГРАФИЧКО ОБЛИКОВАЊЕ – Новинског огласа, корица за књигу, заштитног знака, плаката, етикете за производе... Понети хамер или бристол папир 32x25cm, темпере, туш, акварел боје, туш пера, четкице, лењире и остали прибор за цртање, селотејп, маказе, посуду за воду, крпу. Дозвољена је употреба летрасета и осталих словних матрица.	Графички атеље 10

ЛИКОВНА КУЛТУРА		
време	садржај курса	место
1. термин	СУБОТА	
9,00–9,30h	Уводне информације о школи и пријемном испиту	Сала 14
9,30–15,00h	ТЕСТ –симулација теста од 30 питања из области историје уметности, културе и опште информисаности. Потребно је имати уџбеник Историја уметности–Видосава Галовић	Сала 14
11,00–15,00h	ЦРТАЊЕ –портрет Понети пак папир 50x70cm, угаљ за цртање, гумицу и комад крпе за брисање, штапић за визирање.	Атеље 17,21,22
2. термин	НЕДЕЉА	
9,00–13,00h	СЛИКАЊЕ –мртва природа Понети акварел папир или триплекс картон 50x70cm, темпере, палету, посуду за воду, четкице и комад крпе за брисање	Атеље 17, 21, 22
3. термин	СУБОТА	
9,00–15,00h	ВАЈАЊЕ – копирање фрагмената античких скулптура Понети вајарске шпахтле или алатке које могу да замене вајарске шпахтле	Атеље ДЕ 27



ВИСОКА ШКОЛА ЛИКОВНИХ И ПРИМЕЊЕНИХ УМЕТНОСТИ
СТРУКОВНИХ СТУДИЈА

Панте Срећковића бр. 2
Београд

Тел.: 32 91 196, 32 91 707
Факс : 32 91 943
Web: www.vslpu.edu.rs
e-mail: vslupu@vslpu.edu.rs

жиро рачун школе: 840-1865666-30
шифра плаћања: 189
позив на број: 32022

